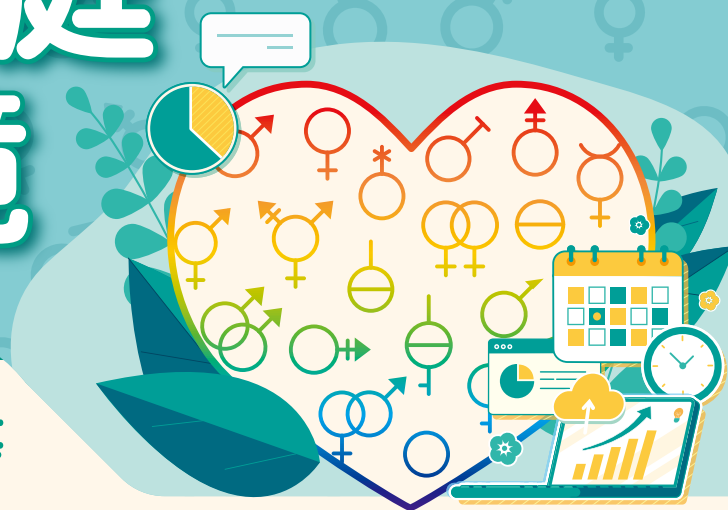


營造友善家庭 職場環境

員工工作安穩 企業形象升等
力行家務分工 家庭和樂升溫



珍視員工價值

性別平權 幸福升等

讓職場員工平等發揮實力、實現自我，促進各類性別及身心障礙之工作者均受益。

- 鼓勵企業推動友善家庭方案，提供員工兼顧工作及家庭之彈性工時與休假制度，並鼓勵家庭成員分擔家務，促進工作與家庭之平衡。
- 協助員工家庭照顧，如托兒設施、哺(集)乳室、育兒津貼規定等，營造友善育兒環境。
- 鼓勵企業僱用二度就業婦女及中高齡勞工，營造中高齡友善之再就業環境。

員工協助方案 (EAPs)

員工在工作與家庭間取得平衡，照顧員工身心靈健康，考量設立心理諮商專線，提升員工生產力，組織整體受益，創造員工與企業「雙贏」。

工作面

- 增進員工對工作之適應、職位轉換、職涯發展、退休規劃及危機處理之輔導。
- 留住優秀的員工、減少員工後顧之憂。
- 倡導彈性工時之友善家庭措施方案，實施工作再設計，發揚工作兼顧家庭照護之精神。

生活面

- 提供員工有關財務、法律、稅務、繼承、交通事故、醫療糾紛及性騷擾與性平等資訊與知識。
- 避免員工因育兒、長照等問題帶來的心理與生活之干擾。

健康面

- 提供員工生涯發展教育訓練、適當身心健康管理方案以及心理諮商服務。
- 穩定員工工作情緒、紓解工作壓力、減少離職率及曠職率，並提高復職率。



經濟部產業發展署
Industrial Development Administration
Ministry of Economic Affairs

產業發展署性別主流化專區
掃描QRcode了解更多資訊
網址 <https://pse.is/5axvx4>



如有性別相關問題
可查詢行政院性別平等處
網址 <https://gec.ey.gov.tw/>

